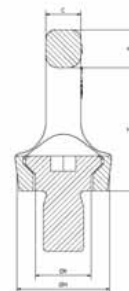
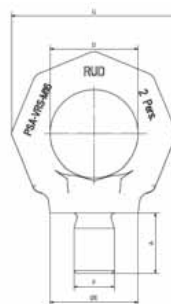


## PSA-VRS

### Kiinnityspiste putoamissuojaukseen

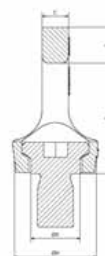
- EN 795 sertifioitu
- Star-muotoinen, erottuu DIN 580 nostoruuvista
- keltainen pulverimaalaus.
- EN 365 mukainen merkintä = kuinka paljon kantavia henkilöitä (= 1 henkilö).
- VRS-PSA ei ole tarkoitettu pysyvään ulkokäyttöön. Siihen suosittelemme PSA-INOX kiinnityspistettä
- Taottu, materiaali 1,6541, tarkastettu standardin EN 1677-1 mukaisesti.



## PSA-INOX

### Kiinnityspiste putoamissuojaukseen (Ruostumaton)

- Ruostumaton Duplex-teräs
- EN 795 sertifioitu
- Penta-muotoinen, erottuu DIN 580 nostoruuvista
- EN 365 mukainen merkintä = kuinka paljon kantavia henkilöitä (= 1 henkilö).
- Taottu, materiaali 1,4462, tarkastettu standardin EN 1677-1 mukaisesti.



Nimike	Hyväksytyt	A	B	C	D	E	F	G	H	K	T	Paino (kg)
PSA-VRS M12	1 Henkilölle	18	13	10	30	30	12	56	34	18	42	0,20
PSA-VRS M12		18 - 150	13	10	30	30	12	56	34	18	42	0,35
PSA-VRS 1/2"		19	13	10	30	30	1 1/2"	56	34	18	42	0,47
PSA-INOX-STAR M12	2 Henkilölle	18	14	12	30	30	12	56	32	18	43	0,19
PSA-INOX-STAR M12		18 - 50	14	12	30	30	12	56	32	18	43	0,22
PSA-VRS M16		24 mm	15	14	35	35	16	65	40	22	49	0,30
PSA-VRS M16	2 Henkilölle	24 - 120	15	14	35	35	16	65	40	22	49	0,48
PSA-VRS 5/8"		30	15	14	35	35	5/8"	65	40	22	49	0,30
PSA-INOX-STAR M16		24 mm	16	15	35	35	16	65	38	22	50	0,32
PSA-VRS M20	2 Henkilölle	30 mm	18	17	40	42	20	75	54	28	57	0,56
PSA-INOX-STAR M20		30 mm	19	17	40	42	20	74	47	28	57	0,53